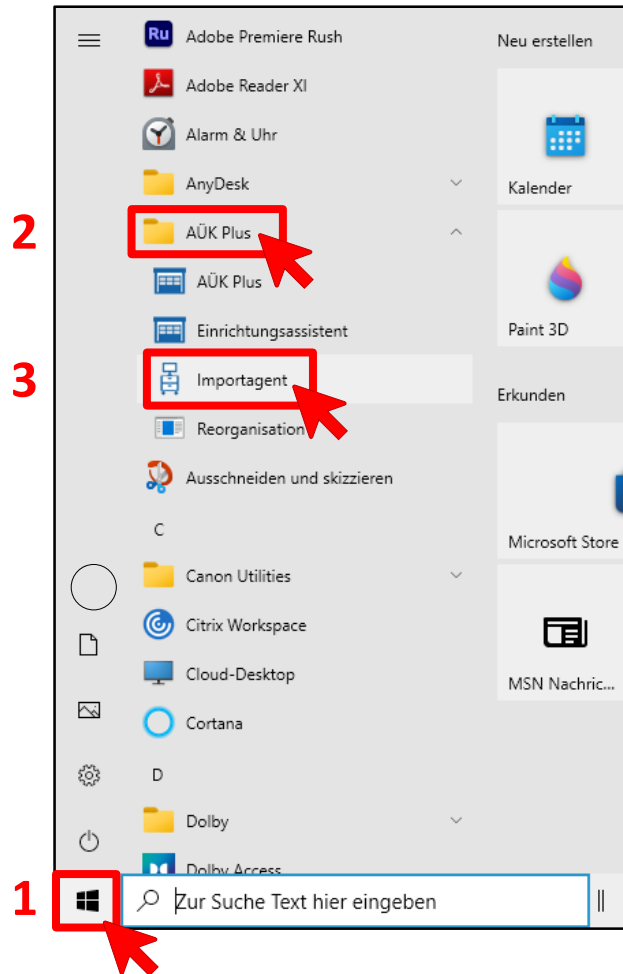


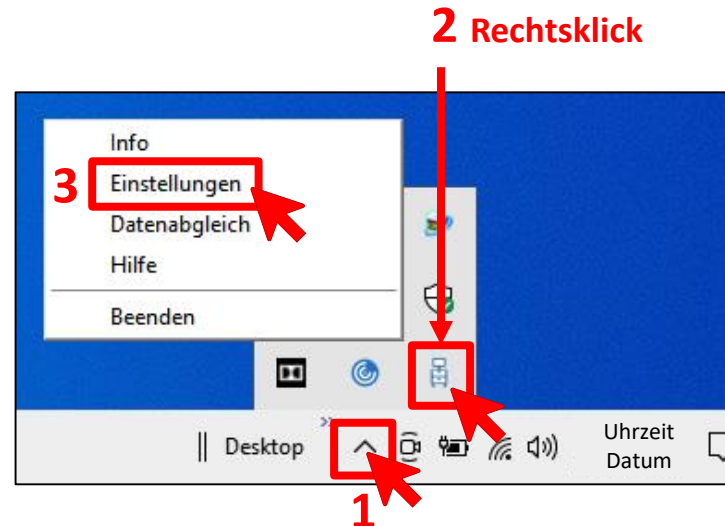
Wie kann ich den Importagenten öffnen?

Programm-Menü



Windows-Infobereich

Wenn der Autostart (bei Windowsanmeldung) des Importagenten aktiviert ist, finden Sie den Importagenten auch im Infobereich aufgrund von Hintergrundaktivität.



Desktop-Icon

Der Importagent lässt sich auch über einen Doppelklick auf das Desktop-Icon öffnen.

